



コメント：読書の秋「せんせい、きょうのほんはなに？」

〈赤磐医師会病院基本理念〉

- ❖ 心のかよう、温かみのある医療の提供に努めます。
- ❖ 安全で質の高い医療を提供し、信頼される病院を目指します。
- ❖ かかりつけ医との連携を深め、地域と共にある病院を目指します。



赤磐医師会病院

★新人紹介★

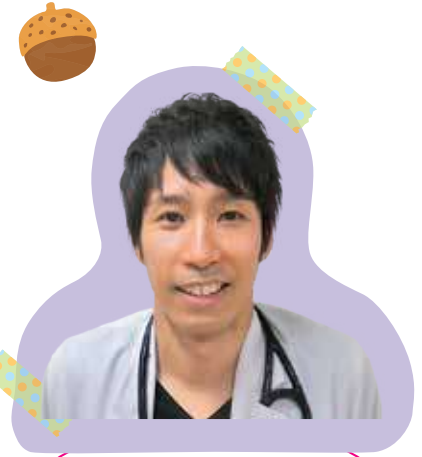
新しく仲間になった皆さんに
質問をしてみました。

- ① 職種
- ② マイブーム
- ③好きなこと・もの
- ④嫌いなもの・こと
- ⑤好きなタレント



非常勤内科医師 ^{みきりえ} 三木 理恵

- ① 内科(消化器内科)
- ② 映画
- ③ お寿司
- ④ 虫
- ⑤ 千鳥



非常勤内科医師 ^{くどうけんいちろう} 工藤 健一郎

- ① 内科(呼吸器内科)
- ② サッカー観戦
- ③ サッカー観戦
- ④ しいたけ
- ⑤ 磯山 さやか



南2階 ^{せのお たかゆき} 妹尾 敬之

- ① 看護師
- ② 特になし
- ③ 家族でドライブ、買い物
- ④ キュウリ
- ⑤ Official髭男dism、THE ALFEE



西2階 ^{やまもと ともこ} 山本 智子

- ① 看護師
- ② 映画鑑賞
- ③ 犬 マンガ
- ④ 鳥 エビ カニ
- ⑤ 大野 智 嵐



西2階 ^{なかはら みちる} 仲原 美知瑠

- ① 看護補助者
- ② ソリティア
- ③ フットサル
- ④ セロリ
- ⑤ 千葉雄大



栄養科 ^{やまね さとこ} 山根 聡子

- ① 管理栄養士
- ② Netflix
- ③ 犬
- ④ インゲン豆
- ⑤ 長澤 まさみ



防災センター・夜間事務員 ^{かしもと ひろゆき} 榎本 浩之

- ① 防災センター
- ② 塩ラーメン作り
- ③ サッカー
- ④ お化け屋敷
- ⑤ 渋谷 日向子



防災センター・夜間事務員 ^{のみつ しんすけ} 野満 信介

- ① 防災センター
- ② 山田養蜂場の蜂蜜とサプリメント、NHKラジオのラジラジ
- ③ 夏は海山キャンプ、冬はスキー、ミュージカル、映画、少しサビした商店街の散歩など大好きでした。今は畑で野菜果物を収穫する瞬間です。
- ④ クモ、蛇、草、野菜や果物を奪う猪やヌートリアや鳥類。
- ⑤ 高橋 真梨子、笑福亭 鶴瓶

感染対策委員会より

マスク

の正しい着け方



1 鼻と口の両方を
確実に覆う



2 ゴムひもを
耳にかける



3 隙間がないよう
鼻まで覆う

〈引用：厚生労働省〉

レシピ

○ 冬瓜の冷製



材料(4人分)

冬瓜	200g	寒天	0.7g
砂糖	大さじ2	ゼラチン(ふやかさないタイプ)	0.5g
塩	小さじ1/3弱	そうめん瓜	40g
薄口しょうゆ	小さじ1/2	むきえび	40g
だし汁	200cc	酒	適量

作り方

<前準備>

- 冬瓜は皮をむき、茹でこぼしてアクを抜く
- そうめん瓜は茹でて水を切りミキサーでペースト状にする
- えびは酒を振り良く洗った後、ミキサーでペースト状にする

<作り方>

- ① Aの汁に茹でた冬瓜を入れ煮汁がなくなるまで煮含める
- ② ①をミキサーでペースト状にする
- ③ 鍋に②と寒天を入れ泡だて器で混ぜながら火にかけ、寒天を煮溶かす
- ④ 冬瓜がふつふつしてきたら火からおろし、混ぜながらゼラチンを加えよく溶かす
- ⑤ 粗熱をとり角容器に流し、冷蔵庫で冷やし固める(1~2時間)
- ⑥ 固まれば切り分け、そうめん瓜とえびのペーストを飾る



Pint

- 食材の水分は十分に絞ってからミキサーにかける
- 寒天は加熱が必要なので、鍋肌がふつふつしてくるまで加熱して下さい
- ゼラチンは沸騰すると固まらないので、必ず火を止めてから入れて下さい

出典 「いっしょに食べよ!」

P35 参照 (嚙下食コード：冬瓜のみ 2-1・えび入り 2-2)

ライフサイエンス出版

あかいわチームクッキング

検査室を覗いてみよう

採血中です(採血室)



みんな集中してます!



超音波で内臓チェック!!
(腹部エコー検査)



細胞観察中...ミクロの世界
(血液検査)



この菌は何か...?
(細菌検査)



「かかりつけ医」をお持ちですか?

健康に関することを何でも相談でき、必要なときは専門の医療機関を紹介してくれる身近にいて頼りになる医師のことを「かかりつけ医」と呼んでいます。ご家族で、近くの開業医さんを「かかりつけ医」に決めておく大変便利です。

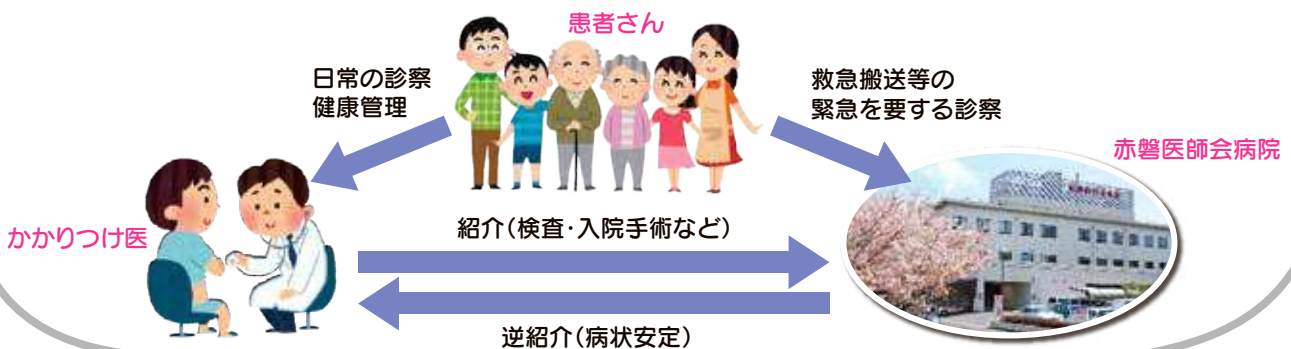
日頃の皆さんの健康状態を知っていて、気軽に何でも相談できる「かかりつけ医」がいれば、体調などに関して何でも相談できるので、必要なら医療面で早めの対策がとれますし、検査や入院等が必要な場合は適切な病院・診療科を紹介できます。

当院は県から地域医療支援病院に認定されており、「かかりつけ医」の先生から患者さんの紹介を受けて、より詳しい検査や治療を行なう役割を担っています。また岡山市内の高度医療を提供する医療機関と連携を図り、患者さんが在宅に復帰しやすいように高度急性期治療を受けた後の受け皿としての役割を担っています。

病状が安定した患者さんには、「かかりつけ医」の先生への紹介をさせていただいており、疾患や病状によっては、「かかりつけ医」の先生と当院が連携して、患者さんの状態を長期にわたって診療する場合があります。

まずは、かかりつけ医をお持ちいただくようお願いします。

お住まい近くのかかりつけ医をお探しの方は、地域医療連携室までご相談下さい。





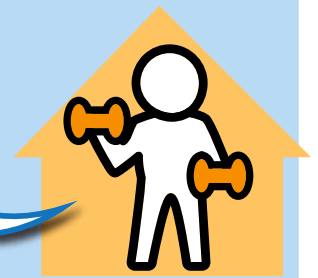
みんなの

ステイ★ホーム Stay Home

Stay Home期間中
何をされてきましたか??

夫は自宅待機、高校生の息子も休校になり、
自宅にいたため庭をきれいに直しました。
庭に子供の体力UP 目的のジムのコーナーを作りました。
自分も仕事が休みの日は協力し、模様替えが出来ました。

(40代 看護師)

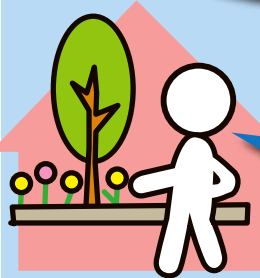
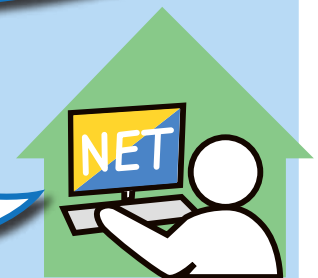


電子ドラムを購入し、ドラム三昧でした。
あと、お掃除と孫の相手でしょうか。

(60代 医師)

特に何か始めたことはありません。
TVやネットを観ていました。
日頃車で行っていた近所をよく散歩していました。
ちょっとした小路を発見しました。そのため太る事もなく
痩せることもありませんでした。

(50代 医師)



小学生の息子が2人休校になりました。
自分が仕事の時は初めて2人だけの留守番をしました。
毎日お弁当を作って仕事に来ていました。
前年度の学習が終了する前に休校になった為、学習していない範囲の
宿題が多く、学習の指導や、宿題のチェックが大変でした。
子どもたちの体力維持の目的で一緒に近所を散歩しました。
初めて通る道もあり新しい発見が出来ました。

(30代 看護師)



休みの日はメダカの水槽の掃除をしています。
息子が起きたら、ウクレレやギターを弾きながら子供をあやしています。
体力が続く限り趣味を増やしたいと思っています。

(20代 理学療法士)



赤磐医師会病院 外来診療・検査担当表


令和2年10月1日現在

		月	火	水	木	金	土
外来診療・健康診断	内科一診(再診)	近藤 稔人	平井 通雄	柚木 直子	平井 通雄	永原 華子	休診
	内科二診(初診)	城本 真佑	牧田 雅典	吉井 将哲	瀧川 雄貴	担当医	
	内科三診(再診)	森本 志帆	佐藤 敦彦	石井 貴大	大村 大輔	高津 瑤子	
	内科四診(再診)	柚木 直子	今井 佑輔	友田 純			
	内科午後(予約外来)	大宮 照明(予約制) 灘 隆宏(予約制)					
	外科	戸田佐登志	宮木 功次	内田 卓之	戸田佐登志	宮木 功次 蓮岡 英明(第3)	
	整形外科	片山 信昭	*1 尾下 遼	片山 信昭		片山 信昭 尾下 遼	
	リウマチ外来(予約・紹介制)		*2 片山 信昭				
	上肢・手の外科(予約制)				*3 今谷 潤也		
	泌尿器科			*4 渡部 智文		渡邊 豊彦	
	呼吸器内科(予約・紹介制)		工藤健一郎	藤原 慶一	松尾 潔		
	呼吸器外科(予約・紹介制)					片岡 正文(第1・2・4・5)	
	糖尿病内科(予約・紹介制)	*5 岡崎 悟	大宮 照明	*5 前田 英紀		前田 英紀	
	循環器内科(予約・紹介制)	兼澤 弥咲	*6 小倉聡一郎 赤木 達		*7 赤木 達		
腎臓内科(予約・紹介制)		大宮 照明					
脳神経内科(予約制)				佐々木 諒			
健康診断	平井 通雄	草地 省蔵	米井 二郎	友田 純	担当医	(第1) 丸山 昌彦 (第3) 担当医	

診療受付時間：午前8時30分～午前11時

整形外科	*1 火曜日	午後1時～午後3時	
	リウマチ外来	*2 火曜日	午後1時～午後3時
	上肢・手の外科	*3 木曜日	午前9時30分～午前11時
泌尿器科	*4 水曜日	午前8時30分～午前12時	
糖尿病内科	*5 月・水曜日	午後2時～午後4時	
	*6 火曜日	午前8時30分～午前11時 午後2時～午後4時	
循環器内科	*7 木曜日	午前8時30分～午前11時 午後1時30分～午後4時	

*都合により休診になることがあります。



- ☐ ミュニケーション(対話)
- ☐ メール(笑顔)
- ☐ ビリティ(機敏性)
- ☐ キル(技術)

スーパーでの手指消毒、マスク姿が見慣れてきました。
猛暑を乗り越え、秋風に正直ホッとしています。
新しい生活様式の中で散歩をし、美味しい秋の味覚を楽しみたいと思います。
引き続き手洗い・うがい・マスクをして冬の感染対策をします。
(編集部：塩見)

地域医療支援病院 赤磐医師会病院

〒709-0816 岡山県赤磐市下市187-1
TEL 086-955-6688 (代) FAX 086-955-4946
HP <https://www.akaiwa-mah.jp/>
発行日 令和2年10月15日

