



コメント：今年は僕が主役です!ゆっくり、のんびり…でも確実に明るい未来へ進んでいきましょう!

〈赤磐医師会病院基本理念〉

- ❖ 心のかよう、温かみのある医療の提供に努めます。
- ❖ 安全で質の高い医療を提供し、信頼される病院を目指します。
- ❖ かかりつけ医との連携を深め、地域と共にある病院を目指します。



赤磐医師会病院

赤磐医師会

新年挨拶

迎

公益社団法人赤磐医師会 会長 滝澤 貴昭



新年あけましておめでとうございます。赤磐医師会病院をご利用いただいている住民の皆様、地域の医療福祉を支えていただいている皆様、救急・消防をはじめとする行政関係者の皆様に、昨年一年間及びおそらく今年も続くであろうと予想される新型コロナ禍についてお見舞い申し上げますとともに、当地域におきまして一件もクラスター事案が発生していないことに心より感謝申し上げます。医師会病院は赤磐市・岡山市東部を中心に、東備・美作圏域まで含めた広域な地域医療の要として病院職員・医師会員達が一丸となって住民の皆様へ安心をお届けするべく頑張っております。世界中で新たな生活様式ニューノーマルが提唱されており、医師会病院での医療や健診の体制も急速に変化せざるを得なかったため、ご利用になる皆様にはご不自由とご不便をおかけしたと思いますが、幸い大きなトラブルもなく新年を迎えられましたことをうれしく思います。

医師会病院での救急車の応需率は、医師数の増加と各医師の努力により年々高くなってきています。しかし、医師・職員の疲弊を防ぐためには、トリアージとあって、重症と軽症の方を区別して診療させていただく必要があります。

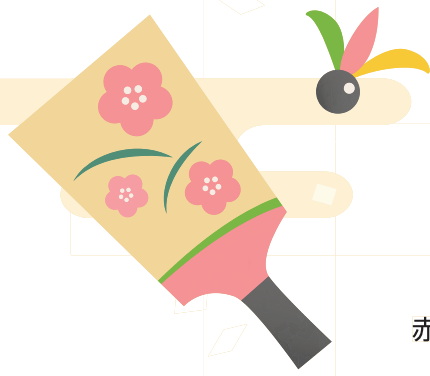
住民・患者様には、医師会病院が新型コロナのクラスター施設になり、あるいは専門外来・救急受け入れ停止といった非常事態に陥らないために、以前から医師会病院の理念でお示ししているように、日頃からお近くにかかりつけ医をお持ちいただき、発熱・かぜ・嘔吐下痢などの際には、まずかかりつけ医に電話などでご相談くださいますようお願い申し上げます。

また、休日急患受診の際にも、直接病院を受診されることは避けていただき、まず休日当番医に相談していただきますようお願い申し上げます。休日当番医での診察で精密検査や入院治療が必要と判断された際には、そちらから病院の当直医と緊密に連携できる体制を敷いております。とくに昨年11月からは、医師会病院の一角に当番医が出務できるスペースを設け、「あかいわ☆瀬戸 休日内科診療所」を開設し、会員の開業医などが交替で担当しています。常設ではありませんし、まだ不慣れなため、ご不便をおかけすることも多々あるかと思われませんが、ご理解のほどよろしくお願い申し上げます。

今年もより一層、地域の皆様に信頼される病院となれるよう、病院職員・医師会員一同が協力し努力して参るつもりですので、ご指導・ご協力のほどよろしくお願い申し上げます。



春



赤磐医師会病院 院長 佐藤 敦彦



皆様、新年明けましておめでとうございます。

去年は、年始早々中国・武漢に始まった新型コロナウイルスが地球上に猛威を振るい、世界中の人類がこの未知のウイルスに振り回された1年でした。このコロナ禍は我々医療業界だけでなく、あらゆる職種の人々の働き方やライフスタイルに影響を与え、各方面でこれまで一步一步積み重ねられた常識を一瞬にして破壊してしまいました。

あれ程国が将来にわたって持続可能な医療体制であると推進してきた、公的病院の統廃合を目的とした地域医療構想の話題や、医師の過重労働解消を目的とした働き方改革の問題なども、誰も口にする者はいなくなりました。

当院におきましても、帰国者・接触者外来に始まった感染外来の設置、新型コロナウイルス感染者の入院受け入れ開始を筆頭に、内視鏡検査や健診業務の受け入れ制限、入院患者のご家族に対する徹底した面会制限、来院者や職員に対する日々の健康チェックの実施など、病院を取り巻く環境は劇的に変化してしまいました。我々医療従事者の一人一人は、常に感染リスクと背中合わせで働いており、疑う余地なく日々戦場で働く戦士と言えましょう。しかし、残念なことに現状ではなお感染拡大の勢いは止まっておらず、私たちにとっては今年も熾烈な戦いが続く1年になると覚悟せざるを得ません。

当院はこの地域の医療を継続して守っていくために、新型コロナウイルス感染患者の外来・入院診療において、今後も一定の役割を果たしていく所存です。このコロナ禍において、地域の皆様方に対して切なるお願いがあります。それは、私たちが単に温かく見守って頂くことだけでなく、一緒に手を携えて感染拡大の予防に努めて頂くことと、社会の様々な場面において戦場で働く私たちを決して差別しないことです。“差別”とは“いじめ”であり、“いじめ”は“犯罪”であるとの認識を再確認して頂きたいと思います。

新しい生活様式チェックリスト

日常生活を営むうえでの基本的な生活様式

今一度おさらいを!!

- まめに手洗い・手指消毒 咳エチケットの徹底
- こまめに換気(エアコン併用で室温を28℃以下に) 身体的距離の確保
- 「3密」の回避(密集、密接、密閉)
- 一人ひとりの健康状態に応じた運動や、食事、喫煙等、適切な生活習慣の理解・実行
- 地域の感染状況に注意する



(参考文献) 厚生労働省ホームページより抜粋

★新人紹介★

新しく仲間になった皆さんに
質問をしてみました。

-
- ① 職種
 - ② マイブーム
 - ③好きなこと・もの
 - ④嫌いなもの・こと
 - ⑤好きなタレント



常勤内科医師 ^{いしい たかひろ} 石井 貴大 先生

- ① 内科(糖尿病内科)
- ② ネットショッピング
- ③ カメラ
- ④ 蛾
- ⑤ 千鳥



常勤内科医師 ^{ながはら はなこ} 永原 華子 先生

- ① 内科(消化器内科)
- ② 食器集め
- ③ うどん
- ④ なすび
- ⑤ 中島 美嘉



常勤内科医師 ^{もりもと しほ} 森本 志帆 先生

- ① 内科(腎臓内科)
- ② 映画
- ③ うに
- ④ 心霊写真
- ⑤ Superfly



常勤内科医師 ^{いまい ゆうすけ} 今井 佑輔 先生

- ① 内科(糖尿病内科)
- ② Netflix, amazon prime video
- ③ 映画、温泉
- ④ 蛾
- ⑤ 千鳥



非常勤泌尿器科医師 ^{わたなべ ともふみ} 渡部 智文 先生

- ① 泌尿器科
- ② 映画鑑賞、ラーメン作り
- ③ お酒、バレーボール、広島東洋カーブ
- ④ 早起き
- ⑤ サンドウィッチマン



総務課 ^{はしもと たかし} 橋本 堅

- ① 集配
- ② NHK、朝ドラ「アール」
- ③ 旬の食材を食べる
- ④ 見ることができないもの(電気、静電気)
- ⑤ 吉田 羊



総務課 ^{おおまつ ゆうこ} 大松 祐子

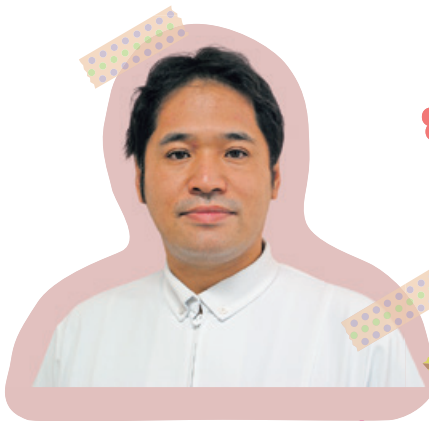
- ① 集配
- ② SNS投稿、料理、ハンドメイドアクセサリー作り、パンケーキ、ロミロミ(ハワイ伝統マッサージ)
- ③ 神社仏閣巡り、御朱印集め、海外旅行、車の運転、焼き肉、ふわとろパンケーキ、美容、ご当地グルメ旅
- ④ 煮た鶏肉、レバー、グリーンピース、絶叫系の乗り物、ゲーム、漫画
- ⑤ BTS、Da-iCE、AAA、横浜流星、志尊淳、山崎賢人



南3階 ^{きにわ さおり} 木庭 沙織

- ① 看護師
- ② 音楽鑑賞
- ③ 楽器を吹くこと
- ④ ナス
- ⑤ aiko、嵐





おおば ともはる
南3階 大庭 智治

- ① 看護師
- ② 庭でBBQ、ケルヒャーでの洗車、マッスルグリラル見ること
- ③ ツーリング、サバイバルゲーム、工具集め、写真
- ④ ムール貝、レーズン
- ⑤ シャイニー薊、ヨシダヨシオ、だれウマ、おすみ店長



たかとり だいすけ
経理課 鷹取 大介

- ① 施設管理員
- ② 料理(超初心者)
- ③ フルーツ全般
- ④ 月曜日の朝
- ⑤ サンドウィッチマン



なかしま さおり
南2階 中島 沙織

- ① 看護助手
- ② ツムツム
- ③ 焼肉
- ④ 早起き
- ⑤ 福山 雅治



たかばたけ のりえ
南3階 高畑 紀恵

- ① 看護助手
- ② 歌を歌うこと
- ③ 犬・猫
- ④ 絶叫マシン
- ⑤ コブクロ



まつだ さおり
東3階 松田 佐織

- ① 看護助手
- ② マンガ、映画(鬼滅の刃)
- ③ 愛犬ラムちゃん
- ④ なし
- ⑤ 岩田 剛典



「かかりつけ医」をお持ちですか？

健康に関することを何でも相談でき、必要なときは専門の医療機関を紹介してくれる身近にいて頼りになる医師のことを「かかりつけ医」と呼んでいます。ご家族で、近くの開業医さんを「かかりつけ医」に決めておくと大変便利です。

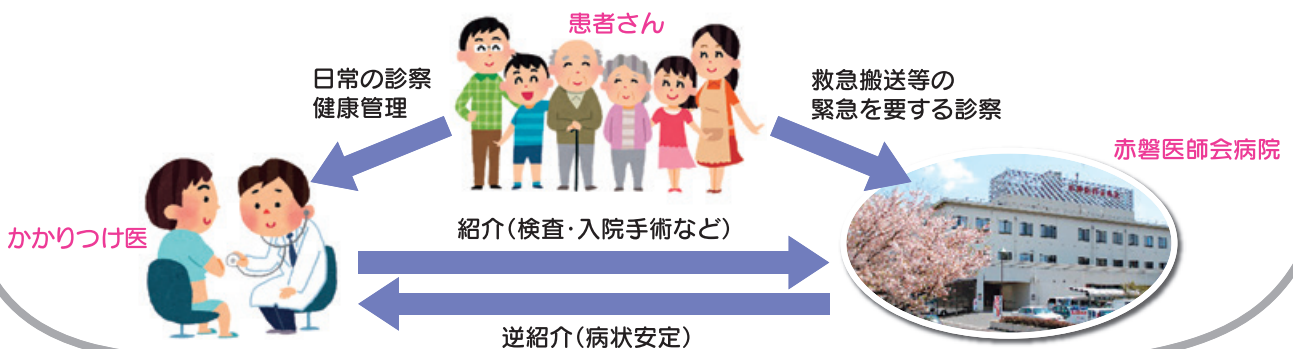
日頃の皆さんの健康状態を知っていて、気軽に何でも相談できる「かかりつけ医」がいれば、体調などに関して何でも相談できるので、必要なら医療面で早めの対策がとれますし、検査や入院等が必要な場合は適切な病院・診療科を紹介できます。

当院は県から地域医療支援病院に認定されており、「かかりつけ医」の先生から患者さんの紹介を受けて、より詳しい検査や治療を行なう役割を担っています。また岡山市内の高度医療を提供する医療機関と連携を図り、患者さんが在宅に復帰しやすいように高度急性期治療を受けた後の受け皿としての役割を担っています。

病状が安定した患者さんには、「かかりつけ医」の先生への紹介をさせていただいており、疾患や病状によっては、「かかりつけ医」の先生と当院が連携して、患者さんの状態を長期にわたって診療する場合があります。

まずは、かかりつけ医をお持ちいただくようお願いいたします。

お住まい近くのかかりつけ医をお探しの方は、地域医療連携室までご相談下さい。



赤磐医師会病院 外来診療・検査担当表

令和3年1月1日現在

	月	火	水	木	金	土	
外来診療・健康診断	内科一診(再診)	柚木 直子	平井 通雄	柚木 直子	平井 通雄	ながはら 華子	休診
	内科二診(初診)	しろもと 真佑	まきた 雅典	よし 将哲	たきがわ 雄貴	担当医	
	内科三診(再診)	もりもと 志帆	さとう 敦彦	いしい 貴大	おおむら 大輔	たかつ 瑠子	
	内科四診(再診)		いまい 佑輔	ともだ 純			
	内科午後(予約外来)	おおみや 照明 (予約制) なだ 隆宏 (予約制)					
	外科	とだ さとし 戸田佐登志	みやぎ こうじ 宮木 功次	うちだ たくゆき 内田 卓之	とだ さとし 戸田佐登志	みやぎ こうじ 宮木 功次 はすおか ひであき 蓮岡 英明(第3)	
	整形外科	かたやま のぶあき 片山 信昭	*1 おした りょう 尾下 遼	かたやま のぶあき 片山 信昭		かたやま のぶあき 片山 信昭 おした りょう 尾下 遼	
	リウマチ外来(予約・紹介制)		*2 かたやま のぶあき 片山 信昭				
	上肢・手の外科(予約制)				*3 いまたに じゅんや 今谷 潤也		
	泌尿器科			*4 わたなべ ともみ 渡部 智文		わたなべ とよひこ 渡邊 豊彦	
	呼吸器内科(予約・紹介制)		くどうけんいちろう 工藤健一郎	ふじわら けいいち 藤原 慶一	まつお きよし 松尾 潔		
	呼吸器外科(予約・紹介制)					かたおか まさふみ 片岡 正文 (第1・2・4・5)	
	糖尿病内科(予約・紹介制)		*5 おがさき さとる 岡崎 悟 おおみや てるあき 大宮 照明	*4 まえだ ひでのり 前田 英紀		まえだ ひでのり 前田 英紀	
	循環器内科(予約・紹介制)	かねざわ みさき 兼澤 弥咲	*6 おぐらせういちろう 小倉聡一郎 あかぎ さとし 赤木 達		*7 あかぎ さとし 赤木 達		
腎臓内科(予約・紹介制)		おおみや てるあき 大宮 照明					
脳神経内科(予約制)				ささき りょう 佐々木 諒			
健康診断	ひらい みちお 平井 通雄	くさち しょうぞう 草地 省蔵	よねい じろう 米井 二郎	ともだ じゅん 友田 純	担当医	(第1) まるやま まさひこ 丸山 昌彦 (第3) 担当医	

診療受付時間：午前8時30分～午前11時

整形外科	*1 火曜日	午後1時～午後3時	
	リウマチ外来	*2 火曜日	午後1時～午後3時
	上肢・手の外科	*3 木曜日	午前9時30分～午前11時
泌尿器科	*4 水曜日	午前8時30分～午前12時	
糖尿病内科	*5 火・水曜日	午後2時～午後4時	
循環器内科	*6 火曜日	午前8時30分～午前11時 午後2時～午後4時	
	*7 木曜日	午前8時30分～午前11時 午後1時30分～午後4時	

*都合により休診になることがあります。

あとかぎ

- コ ミュニケーション(対話)
- ス メール(笑顔)
- モ ビリティ(機敏性)
- ス キル(技術)

新年あけましておめでとうございます。
 昨年末から岡山県でも新型コロナウイルス感染症の患者が増えてきています。
 『コロナに慣れない』『コロナを甘く見ない』の気持ちで、マスク・手洗い・うがいを徹底した生活をしましょう。2021年が素敵な1年になりますように・・・
 (編集部：里村)

地域医療支援病院 赤磐医師会病院

〒709-0816 岡山県赤磐市下市187-1
 TEL 086-955-6688 (代) FAX 086-955-4946
 HP <https://www.akaiwa-mah.jp/>
 発行日 令和3年1月15日

