



コメント：ちょっと木陰でひと休み… 川のせせらぎが涼しくて気持ちいいなあ…

〈赤磐医師会病院基本理念〉

- 🌸 心のかよう、温かみのある医療の提供に努めます。
- 🌸 安全で質の高い医療を提供し、信頼される病院を目指します。
- 🌸 かかりつけ医との連携を深め、地域と共にある病院を目指します。

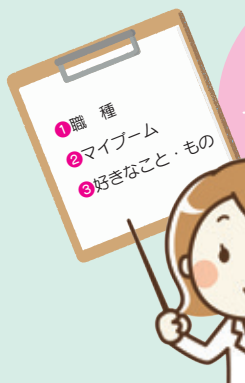


赤磐医師会病院

みなさんよろしくお願ひします。

★新人紹介★

新しく仲間になった皆さんに
質問をしてみました。



ジョンソン 実歌

(じょんそん みか)

- ① 内科医師(腎臓内科)
- ② 最近テニスを始めました!
- ③ 編み物、ピアノ

山下 沙織

(やました さおり)

- ① 内科医師(糖尿病内科)
- ② 散歩、旅行
- ③ おいしいご飯屋さんを探すこと



那須 留菜歩 (なす るなほ)

- ① 言語聴覚士
- ② スポーツ観戦
- ③ 食べること

岡崎 優美子 (おかざき ゆみこ)

- ① 臨床検査技師
- ② 海外在住の方のYoutubeを見て海外生活を夢見ること
- ③ 果物狩り

大橋 哲二 (おおはし てつじ)

- ① 総務課
- ② 子供と図書館に行くこと
- ③ 卓球・阪神タイガース

高取 敬修 (たかとり よしのぶ)

- ① 総務課
- ② 美味しいラーメン屋の情報を聞き食べに行くこと、韓国ドラマ
- ③ ゴルフ、スポーツ観戦、晩酌

吉澤 理奈 (よしざわ りな)

- ① 医事課
- ② 音楽を聴くこと
- ③ バレーボール

原田 未咲 (はらだ みさき)

- ① 医事課
- ② 梅しごと、DBDモバイル
- ③ ホッグ、感動すること、コントラバス

田代 千明 (たしろ ちなき)

- ① 医事課
- ② 料理
- ③ バン屋巡り

ポーター 侑佳 (ぽーたー ゆか)

- ① 医事課
- ② キャンプ動画を見ること
- ③ カフェで読書すること

佐藤 菜々美 (さとう ななみ)

- ① 医事課
- ② お菓子作り
- ③ 旅行、神社仏閣巡り





行藤 りかこ (ゆきとう りかこ)

- ①看護師
- ②ドラマを見ること
- ③子供と遊ぶ

竹内 志穂 (たけうち しほ)

- ①看護師
- ②ペットショップに犬を見に行くこと
- ③犬、ミッフィー

八塔 結菜 (はつとう ゆな)

- ①看護師
- ②美術展(アート)巡り
- ③お花、和菓子、コーヒー、カフェ巡り

溝川 綾菜 (みぞかわ あやな)

- ①看護師
- ②カフェ巡り
- ③美味しいものを食べる

安井 晴菜 (やすい はるな)

- ①看護師
- ②筋トレ、パン作り、ダーツ
- ③ゲーム、筋トレ、美味しいお店探し

河田 梨沙子 (かわた りさこ)

- ①看護師
- ②大河ドラマを見ること
- ③サイクリング、晩酌

浅越 博之 (あさごえ ひろゆき)

- ①看護師
- ②スポーツ観戦、映画鑑賞、DIY
- ③焼肉、ラーメン、愛犬と戯れて癒されています

小林 真菜 (こばやし まな)

- ①看護師、保健師
- ②スマホのゲーム(マインクラフト、Sky)
- ③アコースティックギターで弾き語りをすること

平井 菜乃 (ひらい なお)

- ①看護師
- ②ASMRの動画を見ること
- ③飼猫と遊ぶこと

荒木 瑞穂 (あらか みずほ)

- ①看護師
- ②カフェ巡り
- ③食べ物:カレーライス、鍋、焼肉、うどん、動物:猫
映画:ピースオブイク、SUNNY、君に届け

岡崎 花奈 (おかざき かな)

- ①看護師
- ②TikTokを見ること
- ③コーヒー

岸本 緩 (きしもと かん)

- ①看護師
- ②子供と公園で遊ぶこと
- ③テレビを見ること

坂田 理恵 (さかた りえ)

- ①看護師
- ②岩盤浴
- ③旅行、温泉

戸田 ラン (とだ らん)

- ①看護助手
- ②料理、メイク
- ③パイナップル、ドライブ、カフェ巡り

守屋 彩芽 (もりや あやめ)

- ①看護助手
- ②YouTubeを見て音楽を流す
- ③ピザ、犬

尾坂 夏光 (おさか なつひ)

- ①看護助手
- ②映画を見ること
- ③犬、ラーメン

金延 栞月 (かねのぶ しづき)

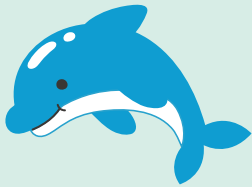
- ①看護助手
- ②音楽を聴く
- ③映画を見る

同前 安有斗 (どうぜん あゆと)

- ①臨床工学技士
- ②映画鑑賞
- ③バレーボール

高田 直明 (たかた なおあき)

- ①臨床工学技士
- ②テニス、温泉
- ③ラーメン、漫画





原 美希 (はら みき)

- ① 看護師
- ② テレビ
- ③ 猫

松田 綾音 (まつだ あやね)

- ① 看護師
- ② YouTubeを見る
- ③ 卓球、ドライブ

赤堀 明美 (あかほり あけみ)

- ① 看護師
- ② 家の片付け
- ③ 犬の散歩、ピアノ

村上 裕美 (むらかみ ひろみ)

- ① 看護師
- ② 圧力鍋調理
- ③ チョコレート

佐々木 渉末 (ささき あゆみ)

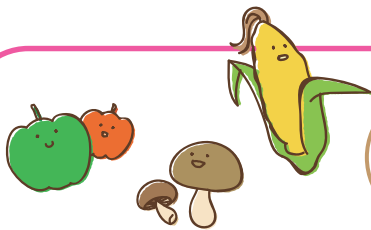
- ① 看護助手
- ② 犬と遊ぶ
- ③ 犬

安田 優斗 (やすだ ゆうと)

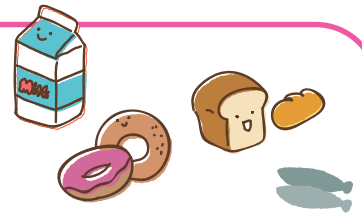
- ① 看護助手
- ② YouTube、アニメ、読書
- ③ ドライブ、犬、ラーメン

安藤 海依 (あんどう みい)

- ① 看護師
- ② お出かけ、映画、アニメ、ドラマ
- ③ ドライブ



栄養科紹介



栄養科は現在、管理栄養士3名体制で入院・外来患者さんの栄養指導や入院患者さんの栄養管理などの業務を行っています。給食業務は委託しており、約20名のスタッフが業務を行っています。食物アレルギーなどへの対応はもちろん、患者さん1人ひとりの病状や嚥下状態に合わせたお食事を提供しています。また、入院中の食事を楽しんで頂けるような工夫として、行事食や季節のフルーツの提供なども行っており「安全で美味しい治療食」を目指して日々取り組んでおります。

これからさらに気温が上がり本格的な夏がやってきます。夏を乗り切る準備はできているでしょうか？わたしたちは1日で必要な水分のうち、約半分を食事から摂取しています。年齢に関係なく、朝食を食べずに出かけたり、体調不良で食事量が少ないなどの人は脱水や熱中症になりやすくなるので特に注意が必要です。屋外に出るなどして汗をたくさんかくと水分補給を意識しますが、冷房が効いた涼しい屋内ではのどの渇きを感じにくくなる場合があります。のどが渇いてから水分を摂るのではなく“10～15分に一口”や“2時間ごとにコップ1杯”と決めるなど、こまめな水分摂取を意識しましょう。



消防訓練



※大規模地震発生に伴う消防訓練の実施（2023年3月29日）

今回の消防訓練は、大規模地震の発生により、院内厨房にて火災が発生したとの想定で、地震発生時の初期対応や火災発生時における消火器・消火栓を使用しての初期消火活動及び避難誘導訓練・当院の消火設備の確認・使用要領等の習得を目的として実施しました。

参加した職員は真剣に訓練に取り組んでいました。

火災受信盤や非常ベル、消火器の位置、消火栓の起動、操作方法など改めて確認し、実際に消火器、消火栓を使用した放水訓練等も行い貴重な体験が出来たと思います。

地震・火災・豪雨災害は前触れもなく突然やってくるため、災害に直面した際、普段からの訓練通りに、外に出るまでの避難経路の確認や、非常口の把握、災害にあってしまった場合取るべき行動、そのような一つ一つの事を知っているかどうか、生存率を大きく分けることになります。

訓練を繰り返し行う事で個々の判断が向上し、万一の時の行動に大きく差が出ると思いますので、今後も色々な場面を想定した訓練が必要と考えています。

又、当院は高齢の患者さんも多く、実際の災害現場にあつては大混乱の中での避難誘導が予想されますので、災害発生時の有事即応体制・防災設備・資機材の点検整備を日頃から維持管理をする必要性を強く感じました。



赤磐医師会病院 外来診療・検査担当表


令和5年7月4日現在

		月	火	水	木	金	土
外来診療・健康診断	内科一診	柚木 直子	平井 通雄	柚木 直子	平井 通雄	山内 菜緒	
	内科二診	山下 真弘	牧田 雅典	吉井 将哲	瀧川 雄貴	担当医	
	内科三診	山下 沙織	佐藤 敦彦		ジョンソン実歌		
	内科四診		橋本 佳典				
	内科午前 (予約外来)	灘 隆宏 (予約制)		友田 純 (予約制)			
	内科午後 (予約外来)	佐藤 敦彦 (予約制)					
	外科	荒木 宏之	宮木 功次	仁熊 健文	荒木 宏之	宮木 功次 蓮岡 英明(第3)	
	整形外科	片山 信昭	*1 金光 俊	片山 信昭		片山 信昭 金光 俊	
	リウマチ外来 (予約・紹介制)		*2 片山 信昭				休診
	上肢・手の外科 (予約制)				*3 今谷 潤也		
	泌尿器科			*4 渡部 智文		渡邊 豊彦	
	呼吸器内科 (予約・紹介制)		工藤健一郎	藤原 慶一	松尾 潔		
	呼吸器外科 (予約・紹介制)					片岡 正文 (第1・2・4・5)	
	糖尿病内科 (予約・紹介制)	*5 大宮 照明	*5 岡崎 悟	*5 前田 英紀		前田 英紀	
	循環器内科 (予約・紹介制)	兼澤 弥咲	*6 浅田早央莉 赤木 達		*7 赤木 達		
	腎臓内科 (予約・紹介制)		大宮 照明				
膠原病内科 (予約・紹介制)		*8 勝山 恵理					
脳神経内科 (予約制)				佐々木 諒			
健康診断	平井 通雄	草地 省蔵	草地 省蔵	大澤 恵一	友田 純	(第1) 草地 省蔵 (第3) 担当医	

診療受付時間：午前8時30分～午前11時

整形外科	*1 火曜日	午後1時～午後3時
リウマチ外来	*2 火曜日	午後1時～午後3時
上肢・手の外科	*3 木曜日	午前9時30分～午前11時
泌尿器科	*4 水曜日	午前8時30分～午前12時
糖尿病内科	*5 月・火・水曜日	午後2時～午後4時
循環器内科	*6 火曜日	午前8時30分～午前11時 午後2時～午後4時
	*7 木曜日	午前8時30分～午前11時 午後1時30分～午後4時
膠原病内科	*8 火曜日	午後2時～午後4時

※都合により休診になることがあります。



- ☎ ミュニケーション(対話)
- ✉ メール(笑顔)
- 👩‍🦱 ビリティ(機敏性)
- 🔧 キル(技術)

今年はずっと早く梅雨入りし、猛暑になると予報がされています。

マスクを外すことも増え、3年ぶりに夏を楽しむ場面も増えてくるのではないのでしょうか。まだまだ油断はできませんが、感染症や熱中症対策をして、友人や家族と楽しい時間を過ごしたいと思っています。

(編集部：山崎)

地域医療支援病院 赤磐医師会病院

〒709-0816 岡山県赤磐市下市187-1
 TEL 086-955-6688 (代) FAX 086-955-4946
 HP <https://www.akaiwa-mah.jp/>
 発行日 令和5年7月15日

