



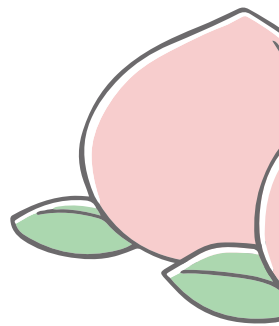
コメント：ピンクにしろにむらさきに、、なんだか色合いが似ていてうれしいな♡

〈赤磐医師会病院基本理念〉

- 🌸 心のかよう、温かみのある医療の提供に努めます。
- 🌸 安全で質の高い医療を提供し、信頼される病院を目指します。
- 🌸 かかりつけ医との連携を深め、地域と共にある病院を目指します。



赤磐医師会病院



第30 全国医師会共同

次世代に託す医師会共同 ～かかりつけ医機能支援と

9月9日(土)～10日(日)の2日間に渡り、第
山県にて開催されました。

この会は、2年毎に開催され、医師会が運営し
連施設などといった共同利用施設が、地域医療
拠点施設となるべく、様々な問題を取り上げ、

1日目の分科会では、医師会病院の部門にて、
などが発表され、参加された関係者から多くの
各施設の紹介として当院のビデオ上映もされ、
メウの前で会長始め各部署の代表者が緊張の面

2日目の午後には、全国から参加された多
ループごとに説明や質問を受けながら、病院を
ブドウ狩りを楽しみ、帰路に就かれました。

当医師会及び病院にとっても初めてのことで、
施設の状況を知り、関係者とふれあう機会が得
医師会病院のあり方や今後の向かうべき方向な





IN岡山

利用施設総会 (主催：日本医師会)

利用施設の使命

医療・保健・介護・福祉の充実～

30回全国医師会共同利用施設総会が初めて岡

ている病院や検査・健診センター、介護保険関
や保健・福祉の充実、推進並びに医師会活動の
全国的視野で研究や討議を行っている会です。
院長から赤磐医師会病院の取り組みや問題点
関心が寄せられました。

主催者によるビデオ製作の際には、慣れない力
持ちで撮影に取り組みました。

くの方が赤磐医師会病院へ見学に来られ、グ
回りました。その後は近隣の果樹園にて旬の

準備が大変でしたが、全国の医師会共同利用
られたことは、とても貴重な経験であり、赤磐
どについて考えるよい機会となりました。



みなさんよろしくお願ひします。

★新人紹介★

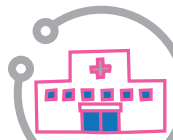
新しく仲間になった皆さんに
質問をしてみました。

砂子 舞
(すなご まい)

- ①看護助手
- ②韓国ドラマを見ること
- ③K-POPを聞くこと

大年 一孝
(おおとし かずたか)

- ①総務課 施設管理員
- ②鉢植え、野菜づくり(プランター)、大谷翔平、旅行、映画、音楽
- ③寿司、ラーメン、ゴルフ(ベスト: 過去91、現在120)スケート、弱いカーブ(広島出身)



「かかりつけ医」をお持ちですか？

健康に関することを何でも相談でき、必要なときは専門の医療機関を紹介してくれる身近にいて頼りになる医師のことを「かかりつけ医」と呼んでいます。ご家族で、近くの開業医さんを「かかりつけ医」に決めておくと大変便利です。

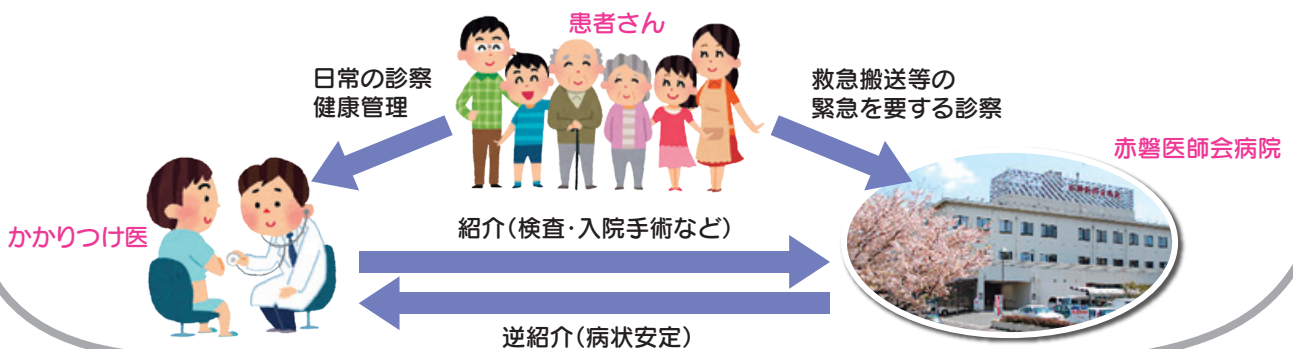
日頃の皆さんの健康状態を知っていて、気軽に何でも相談できる「かかりつけ医」がいれば、体調などに関して何でも相談できるので、必要な医療面で早めの対策がとれますし、検査や入院等が必要な場合は適切な病院・診療科を紹介できます。

当院は県から地域医療支援病院に認定されており、「かかりつけ医」の先生から患者さんの紹介を受けて、より詳しい検査や治療を行なう役割を担っています。また岡山市内の高度医療を提供する医療機関と連携を図り、患者さんが在宅に復帰しやすいように高度急性期治療を受けた後の受け皿としての役割を担っています。

病状が安定した患者さんには、「かかりつけ医」の先生への紹介をさせていただいており、疾患や病状によっては、「かかりつけ医」の先生と当院が連携して、患者さんの状態を長期にわたって診療する場合もあります。

まずは、かかりつけ医をお持ちいただくようお願いします。

お住まい近くのかかりつけ医をお探しの方は、地域医療連携室までご相談下さい。





歓迎会

3年ぶりに開催された病院歓迎会

親睦会:平井 通雄

親睦会行事の一つに、毎年4月に行われる病院歓迎会があります。しかし、コロナ禍で、ここ3年間は開催されませんでした。今年、新型コロナウイルスが5類相当になったのに伴い、色々な事が緩和されました。コンサートでの声出し、スポーツ観戦での声出し、各地域の祭りの復活等。当院でも近年まれに見る多数の新入職者を迎え、時期は7月になりましたが、3年ぶりに歓迎会が開催されました。参加者数は過去最多となりました。新人紹介に続き、院内サークル活動の紹介が行われました。どのサークルも視覚に訴えた案内で盛り上がりました。軽音部によるバンド生演奏、フラダンス部のパフォーマンスは圧巻でした。あつという間の2時間で、当たり前前の日常が戻って来たことに、感謝感謝の気持ちで一杯になりました。



赤磐医師会病院 外来診療・検査担当表

令和5年10月4日現在

		月	火	水	木	金	土
外来診療・健康診断	内科一診	柚木 直子	平井 通雄	柚木 直子	平井 通雄	窪津 康祐	
	内科二診	山下 真弘	沼本 紘輝	吉井 将哲	瀧川 雄貴	担当医	
	内科三診	高橋 北斗	佐藤 敦彦				
	内科四診						
	内科午前 (予約外来)	灘 隆宏 (予約制)		友田 純 (予約制)			
	内科午後 (予約外来)	佐藤 敦彦 (予約制)					
	外科	荒木 宏之	宮木 功次	仁熊 健文	荒木 宏之	宮木 功次 蓮岡 英明(第3)	
	整形外科	片山 信昭	*1 金光 俊	片山 信昭		片山 信昭 金光 俊	
	リウマチ外来 (予約・紹介制)		*2 片山 信昭				
	上肢・手の外科 (予約制)				*3 今谷 潤也		
	泌尿器科			*4 渡部 智文		渡邊 豊彦	
	呼吸器内科 (予約・紹介制)		工藤健一郎	藤原 慶一	松尾 潔		
	呼吸器外科 (予約・紹介制)					片岡 正文 (第1・2・4・5)	
	糖尿病内科 (予約・紹介制)	*5 大宮 照明	*5 岡崎 悟	*5 前田 英紀		前田 英紀	
	循環器内科 (予約・紹介制)	兼澤 弥咲	*6 浅田早央莉 赤木 達		*7 赤木 達		
	腎臓内科 (予約・紹介制)		大宮 照明				
膠原病内科 (予約・紹介制)		*8 勝山 恵理					
脳神経内科 (予約制)				松岡 千加			
健康診断	平井 通雄	草地 省蔵	草地 省蔵	大澤 恵一	友田 純	(第1) 草地 省蔵 (第3) 担当医	

診療受付時間：午前8時30分～午前11時

整形外科	*1 火曜日	午後1時～午後3時
リウマチ外来	*2 火曜日	午後1時～午後3時
上肢・手の外科	*3 木曜日	午前9時30分～午前11時
泌尿器科	*4 水曜日	午前8時30分～午前12時
糖尿病内科	*5 月・火・水曜日	午後2時～午後4時
循環器内科	*6 火曜日	午前8時30分～午前11時 午後2時～午後4時
	*7 木曜日	午前8時30分～午前11時 午後1時30分～午後4時
膠原病内科	*8 火曜日	午後2時～午後4時

※都合により休診になることがあります。

あとかき

- ☐ ミュニケーション(対話)
- ☒ メール(笑顔)
- ☑ ビリティ(機敏性)
- ☒ キル(技術)

本当に暑かった夏がようやく終わり、秋めいた季節となってきました。猛暑で外出が億劫になっていた分、過ごしやすい季節になってきましたので紅葉などに出かけてみてはどうでしょうか。私のお勧めスポットは小豆島の寒霞渓です。(大橋)

地域医療支援病院 赤磐医師会病院

〒709-0816 岡山県赤磐市下市187-1
 TEL 086-955-6688 (代) FAX 086-955-4946
 HP <https://www.akaiwa-mah.jp/>
 発行日 令和5年10月15日

